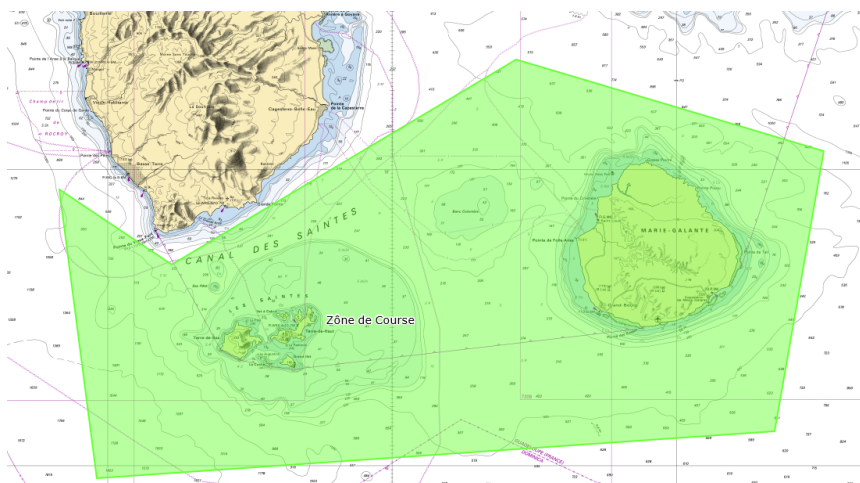


ANNEXE LIEU DE L'ÉPREUVE

Les Saintes Guadeloupe

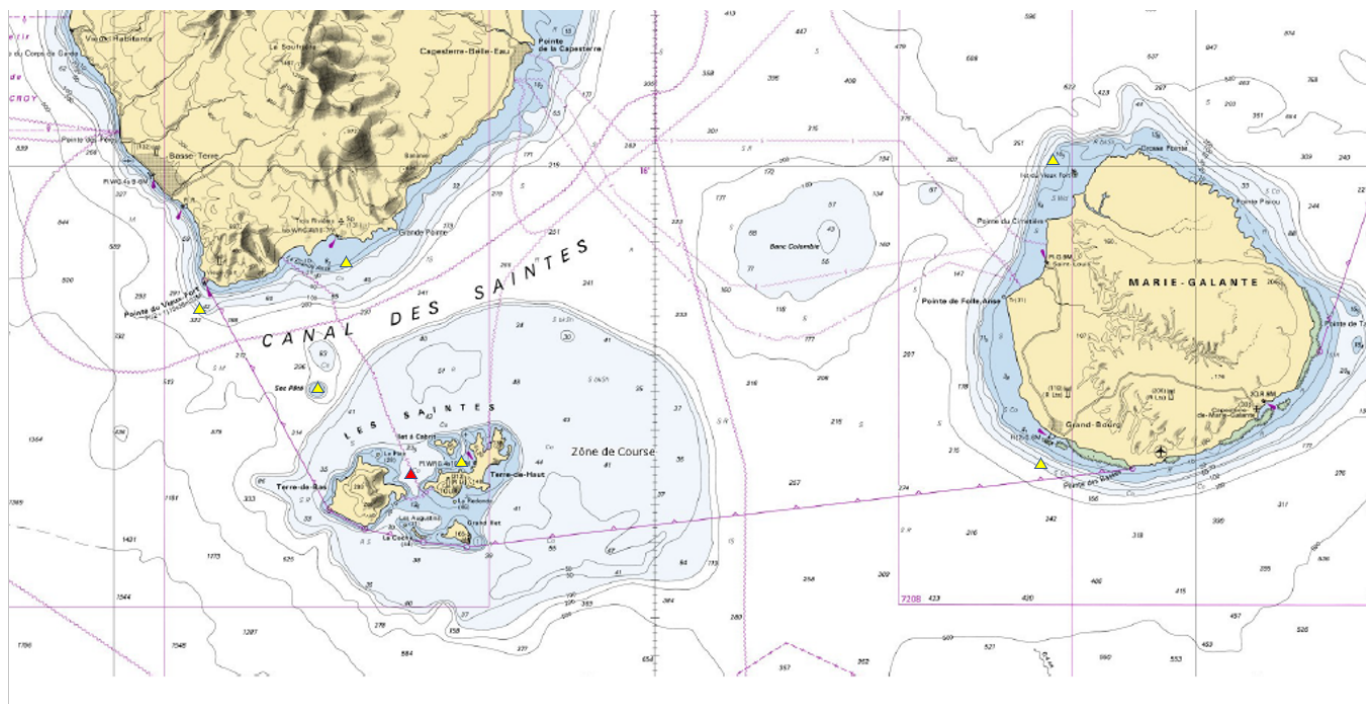
ANNEXE ZONE DE COURSE



ANNEXE PARCOURS

Les parcours sont donnés ici à titre indicatif,
Leur version finale sera donnée avec les IC
(joindre si possible un extrait de carte)

Prévoir de 5 à 10 parcours à choisir dont une banane



Les Saintes – Marie Galante

Parcours 1 : (65 nq)

Ligne de départ – Bouée de dégagement au vent de la ligne de départ à laisser à bâbord – La baleine (bouée verte) - tour de Marie Galante en laissant tout ilet à tribord – retour sur les Saintes par la passe du sud- ouest – Ligne d’arrivée.

Parcours 2 : (43 nq)

Ligne de départ – Bouée de dégagement au vent de la ligne de départ à laisser à bâbord – La baleine (bouée verte) – Bouée îlet du Vieux Fort à laisser à tribord - retour sur les Saintes par la passe du sud- ouest – Ligne d’arrivée.

Parcours 3 : (38 nq)

Ligne de départ – Bouée de dégagement au vent de la ligne de départ à laisser à bâbord – La baleine (bouée verte) – Bouée de Grand-Bourg à laisser à tribord - retour sur les Saintes par la passe du sud- ouest – Ligne d’arrivée.

Parcours 4 : (21 nq)

Ligne de départ – Bouée de dégagement au vent de la ligne de départ à laisser à bâbord – Laisser ilet à Cabrit à Tribord le Pâté à bâbord – Bouée Sec Pâté à tribord – Bouée du phare de Vieux Fort à tribord – Bouée de Trois Rivière à tribord – Retour aux Saintes par la passe de la baleine – Ligne d’arrivée.

Parcours 5 : (18 nq)

Ligne de départ – Bouée de dégagement au vent de la ligne de départ à laisser à bâbord – Laisser ilet à Cabrit à Tribord le Pâté à bâbord – Bouée Sec Pâté à tribord – Bouée du phare de Vieux Fort à tribord – Retour aux Saintes par la passe de la baleine – Ligne d’arrivée.

Parcours 6 : (11 nq)

Ligne de départ – Bouée de dégagement au vent de la ligne de départ à laisser à bâbord – Laisser ilet à Cabrit à Tribord le Pâté à bâbord – Bouée Sec Pâté à tribord – Retour aux Saintes par la passe de la baleine – Ligne d’arrivée.

Tours Des Saintes



Parcours 7 : Tour des Saintes : (18 nq)

Ligne de départ - Bouée de dégagement au vent de la ligne de départ à laisser à bâbord - Sortie par la bouée verte de la Baleine - Le tour des Saintes en laissant toutes îles ou îlets de l'archipel des Saintes à tribord - Entrée par la bouée verte de la Baleine - Ligne d'arrivée

Parcours 8 : Tour des Saintes N°2 : (17 nq)

Ligne de départ - Bouée de dégagement au vent de la ligne de départ à laisser à bâbord - Sortie par la bouée verte de la Baleine - Le tour des Saintes en laissant toutes îles ou îlets de l'archipel des Saintes à tribord - Entrée dans la Baie des Saintes en laissant Le Pâté à tribord et l'îlet à Cabrit à bâbord - Ligne d'arrivée

Parcours 9 : Tour des Saintes N°3 (12 nq)

Ligne de départ - Bouée de dégagement au vent de la ligne de départ à laisser à bâbord - Sortie par la bouée verte de la Baleine - Le tour des Saintes en laissant toutes îles ou îlets de l'archipel des Saintes à tribord - Entrée dans la Baie des Saintes par la passe du Sud-Ouest - Ligne d'arrivée

Parcours 10 Le Trèfle à quatre feuilles (31 nq)

Ligne de départ - Bouée de dégagement au vent de la ligne de départ à laisser à bâbord - Sortie par la bouée verte de la Baleine – Tours de Terre de Haut en laissant tous les îlets de Terre de Haut à tribord- Entrée par la Passe du Grand îlet – Passe du Sud – Ligne d'arrivée – Bouée de dégagement – Passe de la Baleine – Laisser îlet Cabrit à tribord - sortir par la passe du sud puis passe du grand îlet – laisser le grand îlet à tribord – entrée par la passe du Sud-ouest – Passe du sud – laisser terre de bas à babord ainsi que tous les îlets – entrée par la passe du Sud-Ouest – Passe du Sud – Ligne d'arrivée

Parcours 11 BANANE N°1 : (10 nq)

Dans la baie des Saintes

Ligne de départ vers le Pain de Sucre

Bouée au vent vers Terre de Haut laissée à bâbord

Bouée sous le vent sec Pâté à laisser à bâbord

Ligne d'arrivée vers le Pain de Sucre

Nombre de tours indiqué sur le bateau comité par une flamme numérique

Parcours 12 BANANE N°2 : (6 nq)

Dans la baie des Saintes

Ligne de départ vers le Pain de Sucre

Bouée au vent vers Terre de Haut laissée à bâbord

Bouée sous le vent vers Terre de Bas laissée à bâbord

Ligne d'arrivée vers le Pain de Sucre

Nombre de tours indiqué sur le bateau comité par une flamme numérique

